

n° 10

Avril
2013

BOURGESPLUS Magazine

Le magazine de la Communauté d'agglomération Bourges Plus > www.bourgesplus.fr

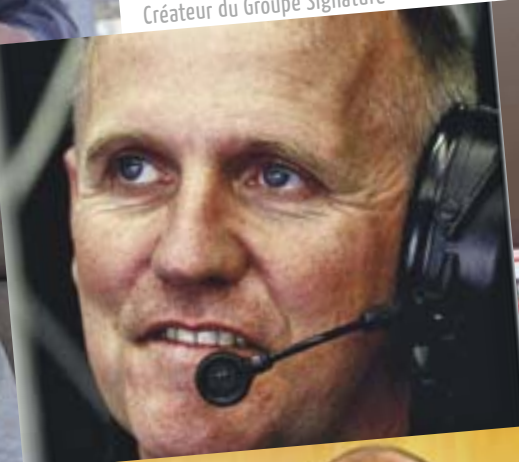
Yves VINZENT

Directeur des établissements
MBDA Subdray et Aéroport



Philippe SINAULT

Créateur du Groupe Signature



Olivier MONIN

PDG de la société Monin



Jean-Philippe BOURREAU

PDG de la société Pôle position



Olivier HENNEL

PDG de la société La Bovida



Bruno NAHAN

Directeur Général de la société Rosinox



dossier : ÉCONOMIE

6 ENTREPRISES COMPÉTITIVES & RÉACTIVES



Communes

Bienvenue à
Lissay-Lochy et Vorly

IMEP

Le programme
européen Grundtvig

Entreprise

L'usine Recticel
lance sa production





06



07

SOMMAIRE



09



14

02 LES RENDEZ-VOUS DE L'AGGLO
Les manifestations à ne pas manquer !

04 C'EST D'ACTU !
News, événements, actualité des communes...

05 L'AGGLO UTILE

06 L'AGGLO EN MARCHÉ
Lyssay-Lochy et Vorly intègrent l'Agglo
L'IMEP à l'heure européenne
La rando de l'Agglo

09 DOSSIER : DES ENTREPRISES COMPÉTITIVES ET RÉACTIVES

14 ÉCONOMIE & TRAVAUX
L'usine Recticel lance sa production
Aménagement d'un nouveau parc d'activités

 **BOURGESPLUS** Magazine

Édité par la Communauté d'agglomération Bourges Plus > www.bourgesplus.fr

23-31, Boulevard Foch - CS 20321 - 18023 Bourges cedex - Tél. : 02 48 48 58 58
Fax : 02 48 48 58 60 - Directeur de la Publication : Alain TANTON - Rédacteur en Chef :
Dominique BERTIN - N° ISSN : 1763-9476 - Dépôt légal : à parution - Conception
maquette et réalisation : Kéops Concept - Impression : Touraine Rotos Vincent -
Diffusion : La Poste (49 000 exemplaires) / Crédits photos : Bourges Plus, Ville de Bourges,
Dahmane.

Magazine imprimé sur papier PEFC,
chez un imprimeur label Imprim'vert.

 **IMPRIM'VERT**



ÉDITO

**Du développement malgré la crise**

Je tiens tout d'abord à souhaiter la bienvenue aux habitants de Lyssay-Lochy et Vorly qui reçoivent pour la première fois le magazine d'information de la Communauté d'agglomération.

Bourges Plus est désormais votre Agglomération, une agglomération à votre service et à votre écoute.

Dans un contexte économique et social difficile, Bourges Plus sait se mobiliser pour développer l'attractivité de son territoire et la qualité de vie de ses habitants.

Depuis 10 ans, Bourges Plus s'engage pour dynamiser l'économie locale et favoriser ainsi la création d'emplois. Il nous faut sûrement susciter encore l'intérêt des investisseurs et faciliter l'accueil et le développement des entreprises mais, des installations récentes d'entreprises sur notre territoire, comme l'usine Recticel, la nouvelle usine Rosinox et la construction du Technopôle Lahitolle, nous laissent à penser que les choses bougent dans le bon sens. Nous devons continuer ainsi !

A travers sa politique de soutien aux entreprises, Bourges Plus encourage de nouveaux secteurs d'activité à émerger et des entreprises locales à travailler en réseau. Aussi, nous avons souhaité mettre en lumière dans ce numéro plusieurs entreprises de l'Agglomération qui développent des projets, des initiatives et qui constituent des acteurs économiques incontournables de notre territoire.

A l'image de ces entreprises, la vocation de Bourges Plus est, dans la limite de ses compétences, de soutenir, d'accompagner et d'aider au développement des projets. Pour y arriver, nous allons notamment aménager un nouveau parc d'activités vers l'échangeur autoroutier pour pouvoir répondre aux demandes des investisseurs.

Ainsi, même si nous traversons une période économique particulièrement compliquée, Bourges Plus assume plus que jamais sa mission du développement sur l'Agglomération.

Alain TANTON
Président de Bourges Plus
1^{er} Maire-adjoint de Bourges





Toute l'actualité de vos communes

BOURGES PLUS

Bourges : comment recevoir vos sacs pour les déchets

Les modalités de distribution des sacs poubelles évoluent pour les habitants de Bourges. Pour ceux qui ne disposent pas de bacs, Bourges Plus distribuait chaque année en porte à porte des sacs poubelles. Cette distribution est remplacée par des points de retrait dans toute la ville. Depuis le 25 mars, vous pouvez vous rendre, munis d'un justificatif de domicile, à la mairie de Bourges et dans les mairies annexes pour recevoir votre dotation en sacs pour 6 mois.

Numéro Vert : 0 800 897 730



Propriétaires, labélisez vos logements pour étudiants

Propriétaires d'une chambre, d'un studio ou d'un petit appartement, vous souhaitez le mettre en location à destination des étudiants, Bourges Plus vous propose de labéliser votre logement, et ce gratuitement.

1. Le logement doit être situé sur une des 16 communes de l'Agglomération ;
2. Il doit être loué par une personne privée (particulier ou société)

ou une agence immobilière mandatée par le propriétaire ;

3. Le propriétaire doit respecter la réglementation en vigueur concernant la location de son logement ;
4. Le Diagnostic de Performance Energétique doit atteindre au minimum la classe F (classe G exclue) ;
5. Le loyer, ne doit pas dépasser 400 € HC.

Pour tous renseignements :
numéro azur : 0 800 200 133
www.agglo-bourgesplus.fr

Des formations en logements économes

L'Agglomération organise des formations gratuites sur le thème : "pourquoi et comment concevoir un logement économe en énergie". Si vous avez un projet, des experts vous informent sur le cadre réglementaire et les techniques de construction. Prochaines sessions **7, 14 et 21 juin**.

Inscriptions et renseignements
auprès de l'IMEP : 02 48 67 58 00

BOURGES

Un Été à Bourges

Du 21 juin au 21 septembre, la Ville de Bourges propose de nombreux types de musique sur les sites architecturaux et naturels de la Ville. Ainsi chaque soir, la Ville résonne des accents des musiques les plus classiques aux polyphonies les plus insolites pour le bonheur des touristes et des Berruyers. Le festival permet de vibrer à la découverte des musiques du monde : Argentine, Afrique, Etats-Unis, Russie, Ukraine, France...

Mythique préhistoire

Exposition jusqu'au mois de novembre, au Muséum. Dans la mémoire collective, l'homme préhistorique est un être à demi nu et poilu, violent, agressif, affublé d'une massue et vivant dans un monde hostile et dangereux. La vision de la préhistoire par l'homme moderne a longtemps été prisonnière de véritables clichés.

Concours photo

Chaque année, la Ville de Bourges expose 80 photos grand format, photos réalisées par les Berruyers. Cette année, la thématique retenue est "la musique et les Berruyers". Les photos sont installées tout l'été sur les grilles du jardin de l'Archevêché.

www.bourges-ville.fr

LA CHAPELLE SAINT-URSIN

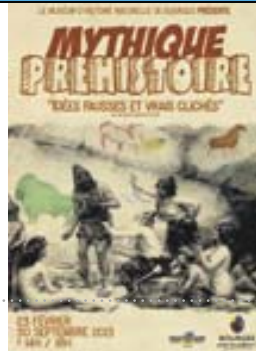
Travaux à l'Eglise

Les tailleurs de pierre et maçons spécialistes restaurent la façade et les 4 murs supportant le clocher dont la toiture sera refaite. Restaurée et lumineuse, l'église sera débarrassée de son filet au printemps. Budget de l'opération à charge de la commune : 200 000 €

LE SUBDRAY

Le ruisseau de la Margelle

Il aura fallu attendre 12 ans pour que resurgisse le ruisseau de la Margelle et qu'il inonde les champs des agriculteurs. Appelée Rampenne comme toutes ces résurgences, le ruisseau prend sa source au lieu-dit Cologne, serpente lentement, traversant la Nationale, inondant la ferme de la cour de la Vallée, côtoie le site de MBDA pour prendre un aspect continu à Morthomiers. Grossissant, il devient un ruisseau actif ou même dit-on, fraient les salmonidés. Sa course se termine dans le Cher, en amont de Villeneuve.



BOURGES

AGENDA INSTITUTIONNEL

• Prochains bureaux communautaires :

- Lundi 8 avril 18 h
- Lundi 6 mai 18 h
- Lundi 27 mai 18 h
- Lundi 17 juin 18 h

• Prochain conseil communautaire :

- Vendredi 21 juin 17 h

Salle de conférence du Palais d'Auron. Entrée libre.



LISSAY-LOCHY

Aménagement du bourg de Lissay



Les travaux pour l'aménagement de sécurisation des entrées du bourg de Lissay et son embellissement sont

terminés. La pose de rétrécissement et d'un coussin berlinois ont permis le ralentissement de la circulation. Les trottoirs en gravillons lavés et un enrobé tout neuf de la départementale viennent parfaire les travaux.

BOURGES PLUS

Le Technopôle de Bourges organise des conférences !

Depuis de nombreuses années, le Centre National des Risques Industriels organisait des actions de sensibilisation sur des thématiques diverses et variées, toutes étroitement liées à la prévention des risques industriels. Le CNRI dissout, c'est maintenant le Technopôle de Bourges qui prend le relais. Colloques ou cycles de conférences, les

plus pertinent dans la connaissance et la prise en charge d'actions quotidiennes au service des entreprises, des collectivités, des salariés et des citoyens. Ils permettent de trouver des outils, des méthodes et des interlocuteurs ; de ne pas être isolé face aux problèmes posés.

Prochains jeudis du technopôle le **11 avril 2013** sur la thématique des **risques informatiques**.

Renseignements complémentaires sur :
www.bourges-technopole.fr

RELÈVE DES COMPTEURS

BERRY-BOUY : les services de Bourges Plus procéderont à la relève des compteurs pour la première fois cette année, fin juin début juillet juste avant ceux de la commune de Marmagne.

BOURGES

1) **Asnières-lès-Bourges** : fin février à fin mars

5) **Bourges Ouest** : fin avril à fin juin

LA CHAPELLE SAINT-URSIN : fin février à fin mars

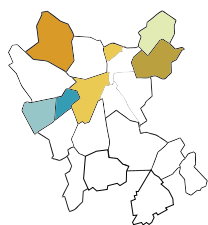
MORTHOMIERS : mi-mars

SAINT-GERMAIN DU PUY : fin mars à fin avril

SAINT-MICHEL DE VOLANGIS : mi-avril

LISSAY-LOCHY / VORLY :

la relève n'est pas assurée par les services de Bourges Plus (changement prévu en 2018)



POUR MÉMOIRE

ANNOIX : janvier

ARCAÿ : janvier

BOURGES

2) **Bourges Nord et Centre** : début juillet à fin septembre

3) **Bourges Est** : début novembre à fin décembre

4) **Bourges Sud** : fin septembre à début novembre

LE SUBDRAY : janvier

MARMAGNE : début juillet

PLAINPIED-GIVAUDINS : janvier

SAINT-DOULCHARD : fin janvier à fin février

SAINT-JUST : janvier

TROUY : janvier

Animation :
Jardin des délices

Dans le cadre des activités périscolaires, la commune offre aux enfants (dès 4 ans) de la commune et à ceux des communes proches de participer au jardin pédagogique, de mars à fin octobre. Cette activité sensibilise les enfants à la culture respectueuse de l'environnement, à la faune et flore locales, à la poterie et sa cuisson (dans un four construit par les enfants).

MARMAGNE

Recyclez vos vêtements !

Depuis 20 ans, l'Association pour Générer l'Insertion et la Réussite (AGIR) est spécialisée dans la réinsertion dans le monde du travail des personnes éloignées de l'emploi. AGIR, en partenariat avec la Commune, a implanté gracieusement un conteneur Vêti Box, place de la Gare. Les habitants peuvent y déposer leurs vêtements et chaussures.

MORTHOMIERS

Bâtiment multi-activités

Comme prévu notre bâtiment comprenant la

cantine, la garderie, une bibliothèque et une salle associative sort de terre. Sa mise en service est prévue au tout début de l'année 2014.

PLAINPIED-GIVAUDINS

Maison des Jeunes

Des travaux de réhabilitation du bâtiment existant et un agrandissement du local attenant ont été réalisés (77 200 €), doublant la surface à 80 m². Les jeunes se sont appropriés ces nouveaux lieux avec une fresque en graffiti.



SAINT-DOULCHARD

4^e Rencontres au Domaine de Varye

Cet évènement culturel a pour objectif de regrouper un maximum d'expressions artistiques pendant trois semaines, dans différents sites du domaine. Peinture, sculpture, céramique, photographie, etc., sont ainsi au programme du 25 mai au 16 juin.

SAINT-GERMAIN DU PUY

Aménagement d'une tourbière pédagogique

La ville avec Nature 18 va mettre en place un projet de "tourbière pédagogique", que l'on pourrait appeler "L'arboretum de la faune et de la flore du Val d'Yèvre". Entre le plan d'eau de la Sablette et le lotissement du "Chézeau", ce terrain sera aménagé pour préserver et de reconquérir cet écosystème constitué d'une zone humide particulièrement fragile.

SAINT-MICHEL DE VOLANGIS

Récital Jean Ferrat

Le samedi 4 mai, à 20h30, au centre socio-culturel, un récital Jean Ferrat est proposé par Vincent Fauchoux et ses musiciens. Un spectacle à ne pas manquer !
Tarif : 12 € - Réservation avant le 15 avril.

Mairie : 02 48 69 35 74

M^{me} Joannard : 02 48 21 32 46

M. Poyet : 02 48 69 38 85

TROUY

Nouveaux locaux techniques

La municipalité a décidé de construire de nouveaux locaux techniques avenue des anciens combattants, sous maîtrise d'œuvre de Franck Aupic, architecte. Il s'agit d'un bâtiment BBC (bâtiment basse consommation) avec label HPE (haute performance énergétique) et également HQE (haute qualité environnementale). Les travaux dont le coût est estimé à 666 377 € TTC devraient être achevés fin juin 2013. Cette opération bénéficie de l'aide de l'Etat, du Département et de Bourges Plus au titre du fonds de concours.

VORLY

Marche gourmande

L'association Ollacalo organise sa 4^e marche gourmande en semi-nocturne, avec repas par étapes, le samedi 1^{er} juin. Départ à partir de 18h30 pour 8,5 km. Ne pas oublier son gilet fluo et sa lampe électrique.

Plus d'infos au 02 48 64 76 82
ou au 02 48 25 32 20



Rendez-vous sur
www.bourgesplus.fr

FORMATION/ENSEIGNEMENT

IMEP - Technopôle Lahitolle

Boulevard Lahitolle
18000 Bourges
imep@agglo-bourgesplus.fr
www.bourgesplus.fr

Contact : 02 48 67 58 00

ASSAINISSEMENT

Service de l'assainissement

Tél. : 02 48 48 58 51
Fax : 02 48 48 58 61

DÉPANNAGES - URGENCES :
N° Azur 0 810 165 399

service.assain@agglo-bourgesplus.fr

EAU

Service de l'eau

Tél. : 02 48 48 58 43
Fax : 02 48 48 58 62

DÉPANNAGES - URGENCES :
N° Azur 0 810 165 399

service.eau@agglo-bourgesplus.fr

ENVIRONNEMENT ET TRI SELECTIF

Esplanade de l'Aéroport
3 rue Pierre Latécoère
18000 Bourges

N° Vert 0 800 897 730

DÉVELOPPEMENT ÉCONOMIQUE

Bourges Plus Développement

Esplanade de l'Aéroport
3 rue Pierre Latécoère
Tél. : 02 48 67 51 20
Fax : 02 48 67 51 21

contact@bourgesplus-developpement.fr

TRANSPORT

AggloBus

Espace Nation
1 place de la Nation
18000 Bourges
Tél. : 02 48 27 99 99

Lundi au vendredi :
8 h à 12 h 15 - 13 h 30 à 18 h 30
Samedi : 9 h à 12 h 15 - 13 h 45 à 18 h

www.agglobus.com

HABITAT

Technopôle Lahitolle

Centre d'Affaires
6, rue Maurice Roy
18000 Bourges

N° Azur 0 810 200 133

Fax : 02 48 48 58 61
habitat@agglo-bourgesplus.fr

BOURGES PLUS

Enquête publique pour le SCoT

Le SCoT est un document d'aménagement du territoire à long terme (2030) qui définit à l'échelle de 60 communes et 6 groupements de communes un projet partagé de développement durable en matière d'urbanisme, d'habitat,

de déplacements, d'environnement, de développement économique et commercial.

Jusqu'au 4 avril 2013, le projet de SCoT est soumis à enquête publique : venez y participer et vous exprimer !

Plus d'informations sur le site www.sirdab.fr

COMMUNES

Lissay-Lochy et Vorly rejoignent les rangs de Bourges Plus

Depuis le 1^{er} janvier 2013, Lissay-Lochy et Vorly ont intégré l'Agglomération de Bourges. Présentation des nouvelles venues.

Lissay-Lochy en bref

Constituée jadis de deux communes, Lissay-Lochy a été réunie en une seule entité par ordonnance royale du 24 juin 1831. Aujourd'hui, ce village rural compte 229 habitants*, les Lissaylochyais, dont 28% ont moins de 14 ans et 44% moins de 30 ans. Les plus de 60 ans eux, ne représentent que 9% de la population totale. Côté patrimoine, l'église Saint-Hilaire, du XIII^e siècle, est inscrite depuis 1930 aux Monuments historiques. Dernières opérations en date, la sécurisation des entrées des bourgs et de la traversée de Lissay.



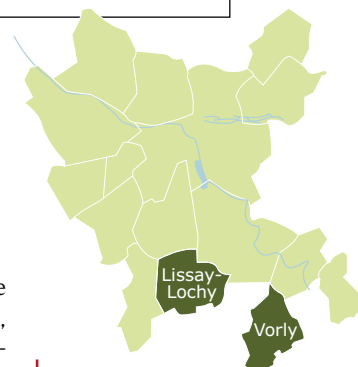
Lissay-Lochy



Vorly

Vorly en bref

Cette commune rurale de 260 habitants**, les Vorlyaisiens, est située à une quinzaine de kilomètres de Bourges. Elle est en regroupement pédagogique intercommunal avec Senneçay et accueille 21 écoliers du CE2 au CM2. Parmi les dernières opérations réalisées dans la commune, la réhabilitation du centre bourg a fait l'objet d'un soin particulier (enfouissement des réseaux téléphoniques et électriques, aménagement des abords de la mairie avec un jardin pédagogique...). Côté patrimoine, l'église romane de calcaire rose Saint-Saturnin.



INFOS PRATIQUES

Mairie, 15 rue Saint-Hilaire
18340 Lissay-Lochy
Tél. 02 48 25 31 73

Mairie, Le Bourg, 18240 Vorly
Tél. 02 48 25 32 20

* Source recensement 2011.

** Au 1^{er} janvier 2012, source INSEE

INTERVIEW TROIS QUESTIONS À...

Catherine VIAU



Maire de
Lissay-Lochy

Bourges Plus : "Pourquoi votre choix s'est-il porté sur Bourges Plus ?"

Catherine Viau : "Plusieurs possibilités s'offraient à nous, mais notre bassin de vie étant proche de Bourges, il nous a semblé logique de rejoindre Bourges Plus. Cette intégration va nous permettre de bénéficier des appuis des services de l'Agglo, notamment lors de montage de dossiers dans le cadre de projets initiés par la commune. Nous allons également pouvoir déléguer certaines compétences et utiliser celles de Bourges Plus, comme le SPANC* ou la collecte des ordures ménagères..."

B. P. : "Quelle a été la réaction de vos concitoyens ?"

C. V. : "La nouveauté nourrit toujours un peu la crainte. Il a été évoqué l'augmentation des taxes, la disparition de notre commune dans une grosse structure... La réunion de présentation conduite par le Président Alain Tanton a permis d'amoinrir ces peurs et d'affirmer que Lissay-Lochy tiendrait bien toute sa place dans l'Agglo."

B. P. : "Quel premier dossier envisagez-vous de conduire avec Bourges Plus ?"

C. V. : "Le projet de citernes incendie enterrées à Lissay pourrait bénéficier du soutien technique de l'Agglo."

* Service public d'assainissement non collectif

INTERVIEW TROIS QUESTIONS À...

Evelyne MARTIN-TILLIER



Maire de Vorly

Bourges Plus : "Qu'attendez-vous de votre "entrée" à Bourges Plus ?"

Evelyne Martin-Tillier : "Vorly compte sur les compétences intellectuelles, administratives et techniques des services de l'Agglo. Cela représente pour moi un certain soulagement car aujourd'hui, une petite commune ne dispose pas toujours des moyens humains pour mener à bien certains dossiers. Cependant, Vorly sera force de proposition au sein de l'Agglo."

B. P. : "Quel projet pourrait être conduit avec le soutien de l'Agglo ?"

E. M.-T. : "Le fait de dépendre encore du Règlement national d'urbanisme nous pénalise

pour délivrer des permis de construire aussi je souhaite que la carte communale réalisée par nos soins soit validée et intégrée dans le Schéma de cohérence territoriale (SCoT) de l'Agglo."

B. P. : "Quel accueil avez-vous reçu en tant que "petite nouvelle" dans l'Agglo ?"

E. M.-T. : "Comme ma collègue de Lissay-Lochy, j'ai apprécié l'accueil et les explications du Président et des services, sur le fonctionnement de l'Agglo. L'ouverture de la petite ruralité à des structures telle Bourges Plus est une belle carte à jouer pour la survie de tous."

PROJET
GRUNDTVIG

L'IMEP à l'heure européenne

Cette année, l'Institut coMmunautaire d'Education Permanente (IMEP) de Bourges s'investit dans le cadre du programme européen Grundtvig*. Détail de l'opération.

Plus que jamais, cette année l'IMEP jouera sa mission de service public et d'ouverture.

Dans le cadre du programme Grundtvig*, une équipe enseignante va en effet échanger avec des "collègues" de trois centres de formation européens : l'Ecole Officielle de Langues de La Corogne en Espagne, l'Université Populaire "Volkshochschule Leinfelden-Echterdingen" de Stuttgart, en Allemagne, et le centre de formation pour adultes communautaire Middlesbrough Adult and community Learning Service dans le Yorkshire, en Angleterre. Lancée officiellement le 28 octobre 2012 devant la cathédrale de Saint-Jacques-de-Compostelle, l'opération vise des buts technique, linguistique et culturel.

Partager les compétences

Les formateurs vont pendant 18 mois, échanger sur leur méthode éducative et leur savoir-faire, via skype et la plateforme d'apprentissage en ligne Moodle. Au programme également, des "rencontres en direct", avec séjour linguistique, professionnel et culturel sur place. Après l'Espagne, la prochaine étape est prévue en mars en Angleterre, puis l'Allemagne... et enfin, Bourges pour boucler la boucle.

* Grundtvig vise à améliorer la qualité et à renforcer la dimension européenne de l'éducation des adultes. Ce programme aide au financement de projets éducatifs et à la formation continue du personnel de l'éducation pour adultes.



Mettre en lumière le dynamisme de l'IMEP et son ouverture vers le monde extérieur



INTERVIEW TROIS QUESTIONS À...

Patrick BARNIER, maire de Plaimpied-Givaudins



7^e vice-président de Bourges Plus délégué à la vie étudiante**, aux bâtiments communautaires et à l'accessibilité

Bourges Plus : Selon vous, quels bénéfices peut tirer l'IMEP de cette participation au programme Grundtvig ?

Patrick Barnier : "Cette opération va permettre aux enseignants d'échanger sur leur méthode d'apprentissage, de partager des savoirs et même peut-être, de découvrir de nouvelles techniques d'enseignement. Cela ne peut évidemment qu'être positif pour les formateurs, mais aussi pour les stagiaires de l'IMEP, dont certains d'ailleurs peuvent, s'ils le souhaitent, se porter volontaires pour intégrer le programme."

B.P. : Pour l'IMEP aussi, c'est une belle carte de visite...

P.B. : "En effet, cette initiative met en lumière le dynamisme de l'établissement et son ouverture vers le monde extérieur. Les missions éducative, sociale et de service public sont ici pleinement remplies. Ce programme est aussi une motivation vis-à-vis des enseignants et des stagiaires."

B.P. : Avec la compétence Enseignement supérieur, comment Bourges Plus envisage l'avenir de l'IMEP ?

P.B. : "L'IMEP a su se développer, s'adapter et proposer des formations correspondant aux besoins de la population. L'institut sait également se positionner sur des appels d'offres extérieurs, en particulier pour la filière Langues. Nous souhaitons voir poursuivre et se développer cette dynamique. Aujourd'hui, notamment depuis son installation Salle d'Armes sur le site Lahitolle, l'IMEP fait partie intégrante du projet global d'enseignement supérieur initié et engagé par Bourges Plus, au même titre que la faculté de droit, le futur Institut National des Sciences Appliquées Val de Loire, le Technopole..."

** La compétence Enseignement Supérieur a été transférée à Bourges Plus le 1^{er} janvier 2012.

18 000 €

C'est le coût de l'opération pris en charge par l'Europe. Ce montant comprend les frais de séjour, d'hébergement, de restauration des enseignants berruyers. Pour les stagiaires volontaires, un système de bourse va être mis en place.



RANDONNÉE

Les randos de l'Agglo

Le 6 avril, tous à vos baskets et à vos bicyclettes ! Bourges Plus invite familles, sportifs et randonneurs accomplis aux Randos "Prim'Vert" de l'Agglo, pédestre et cyclo.

Bourges Plus et l'OMSJC proposent de vous dégourdir les jambes et les neurones, le **samedi 6 avril**, de 13h30 à 17h30, dans le cadre d'une randonnée pédestre et d'une randonnée vélo.

Ce rendez-vous, ouvert à tous et en particulier aux familles, se veut festif et convivial. Différents circuits seront proposés, un circuit de 10 km pour les marcheurs

et un circuit de 26 km pour les cyclo. Bien sûr, chacun va à son rythme et pourra, en cas de "coup de pompe" rejoindre des chemins raccourcis. Le départ pour les deux randonnées est fixé à 13h30 au Technopôle Lahitolle. Des points de ravitaillement (Technopôle, Marais, plan d'eau du val d'Auron) sont prévus. Alors, prêts ?



Ne manquez pas les Randos de l'Agglo, le samedi 6 avril, de 13h30 à 17h30, départ Technopôle, boulevard Lahitolle. Accès libre et gratuit.



LES ASSOCIATIONS ASSOCIÉES :

Comité du Cher cyclotouriste, Club cyclo de Trouy, Groupement Pédestre du Cher, USEP, AFPA de Bourges, Patrimoine marais, Fédération des Œuvres Laïques, associations étudiantes de Bourges, UNSS, Service petite enfance de la Ville.

RANDOS PRIM' vert
DE BOURGES PLUS

SAMEDI 06 AVRIL

RENDEZ-VOUS AU TECHNOPOLE LAHITOLLE BOURGES
A PARTIR DE 13 H 30

RENSEIGNEMENTS : 02 48 66 66 20

PARTICIPATION GRATUITE
FAMILLES AMIS ENFANTS ADOS

> PIÉTONS
1 CIRCUIT DE 10 KM

> VÉLOS
1 CIRCUIT DE 26 KM
LE PLUS : 2 RACCOURCIS POSSIBLES

VENEZ NOMBREUX !

Organisation sportive
BOURGES PLUS
COMMUNAUTÉ D'AGGLOMÉRATION

INTERVIEW TROIS QUESTIONS À...

Jacques DEPRÉ



Président de la commission sport de l'Office Municipal des Sports, de la Jeunesse et de la Culture de Bourges

Bourges Plus : L'OMSJC et l'Agglomération ont collaboré pour coordonner cet événement. Comment avez-vous travaillé ?

Jacques Depré : "Nous avons pensé qu'il serait agréable de découvrir ou redécouvrir des sites et des quartiers de Bourges et sa périphérie. Les randonneurs pédestres et cyclo traverseront les marais, les jardins des Pré-Fichaux et de l'Archevêché, longeront la Cathédrale, ils rejoindront aussi le Creps, les lignes douces, la Trouée verte..."

B.P : Vous avez monté ce dossier avec des associations de randonnées pédestres et cyclo du secteur. Quel a été leur rôle ?

J.D : "Ces associations et ces clubs connaissent bien le terrain et nous ont aidés à mettre en place les différents circuits.

Par ailleurs, une trentaine de leurs bénévoles sera présente le 6 avril pour assurer la sécurité des parcours et le ravitaillement, accompagner et encadrer les participants."

B.P : Tout le monde peut venir ?

J.D : "Bien sûr, cette randonnée est avant tout un moment de détente à vivre en famille, avec des amis, que l'on soit sportif ou pas, jeune ou senior. De toutes façons, en cas de fatigue, le randonneur a toujours la possibilité de raccourcir son parcours. Tout ceci se fait sans esprit de compétition mais avec l'envie de se promener au milieu de la nature. Et puis la rando, c'est aussi l'occasion de rencontrer des gens, de discuter... Il n'y a plus qu'à espérer le succès et le beau temps."

La Bovida



MBDA

Groupe Signature



Monin

Pôle Position



Rosinox

dossier

ÉCONOMIE

Des entreprises compétitives... et réactives

Face à une conjoncture économique délicate, des entreprises parviennent à se développer et à tirer leur épingle du jeu sur le marché national et international. Exemple avec six sociétés implantées sur le territoire de l'Agglomération.

dossier

ÉCONOMIE

Des entreprises compétitives... et réactives

> La Bovida

INTERVIEW

Olivier HENNEL

PDG de la société,
petit-fils du fondateur.



FICHE DE PRÉSENTATION

DATE DE CRÉATION :
1921, par Edouard Laszlo Hennel

ADRESSE :
ZAC du César,
rue du Bois des Chagnières

ACTIVITÉ : fourniture de matériel,
équipements et épices auprès
des professionnels de l'alimentation

NOMBRE DE SALARIÉS : 340 salariés
en France, dont 150 sur le site de
production de Bourges

NOMBRE DE MAGASINS EN FRANCE :
28 points de vente dont 3 franchisés

NOMBRE DE RÉFÉRENCES :
plus de 8000 en stock

RÉSEAU PARTICULIERS :
ouverture en septembre 2009 à Bourges,
de la boutique concept Particuliers

PROFIL DE LA CLIENTÈLE :
plus de 3 500 clients professionnels
en France, soit 93% du C.A 2012

CHIFFRE D'AFFAIRES 2012 : 57 M€



> Bourges Plus Magazine : Présentez-nous votre société ?

Olivier Hennel : "Le cœur historique de notre métier était la fourniture aux charcutiers, bouchers et traiteurs. Puis, nous avons élargi notre activité aux grandes surfaces et collectivités. Le particulier, passionné de cuisine, est ensuite venu chercher chez nous la qualité des produits professionnels... et aujourd'hui, nous imaginons une nouvelle voie avec la boutique réservée uniquement à la clientèle particulière et dont le premier magasin a été ouvert à Bourges rue Coursarlon en 2009."

> BPM : Quels sont vos objectifs pour 2013 ?

O.H. : "Nous ne perdons pas de vue notre activité historique et nous souhaitons développer notre chiffre d'affaires avec les sociétés de restauration et les collectivités que sont les écoles, collèges ou établissements pour personnes âgées. Autre priorité, la refonte pour septembre 2013, de notre site Internet avec un site web marchand, où professionnels et particuliers retrouveront un maximum de références ainsi que des démonstrations sur certains produits Bovida. L'objectif est de disposer de nouveaux outils plus performants pour aller de l'avant."

> BPM : Comment expliquez-vous votre position dans un secteur concurrentiel ?

O.H. : "Les exigences professionnelles et le sérieux de la maison ont traversé le temps. Le rapport qualité-prix de nos articles est aussi un bon argument, avec un SAV efficace et réactif. Par ailleurs, les conseillers techniques de notre secteur Recherche et Développement sont toujours là pour répondre "avec des mélanges d'épices sur mesure", aux besoins et demandes de nos clients professionnels. Même si la situation économique n'est pas facile, la marge de progression existe pour 2013."

”
...disposer
de nouveaux outils
plus performants
pour aller de l'avant.
”

> MBDA

FICHE DE PRÉSENTATION

DATE DE CRÉATION : 2001

ADRESSE : Rd Point Marcel Hanriot,
Route d'Issoudun, Bourges

ACTIVITÉ : production de structures aéronautiques, systèmes de missiles et missiles.

NOMBRE DE SALARIÉS : 1460 dont
500 sur le site du Subdray et
960 sur le site de l'Aéroport

CHIFFRE D'AFFAIRES 2012 MBDA FRANCE :
1,6 milliard d'euros

INTERVIEW

Yves VINZENT

Directeur des établissements
MBDA Subdray et Aéroport.



> Bourges Plus Magazine : Le 14 novembre dernier, Antoine Bouvier, PDG du groupe MBDA, posait la première pierre d'une nouvelle unité, sur le site du Subdray. Quelle sera l'activité ?

Yves Vinzent : "Il s'agit de la future usine française de démantèlement où seront revalorisés et recyclés divers types de munitions sensibles et missiles. En effet, 80 % du système peut être revalorisé en masse. Cette usine de traitement des déchets et de neutralisation des matériaux énergétiques répondra, bien évidemment, à toutes les mesures environnementales en vigueur sur le territoire. L'usine est en cours d'aménagement avant la prochaine validation des process. Elle sera opérationnelle d'ici fin 2013 avec une quinzaine de personnes, pour atteindre, courant 2014, l'effectif de 20 salariés."

> BPM : En plus de cette nouvelle unité, quelles sont les perspectives pour 2013 ?

Y.V. : "Nous allons consolider et développer nos productions actuelles et développer les nouvelles générations de missiles supersoniques et à moteurs stato-réacteurs.

Nous souhaitons également amplifier l'activité aéronautique civile à Bourges-Aéroport et profiter du boum de l'aviation civile pour augmenter la production des pièces d'avions sur ce site historique de la société. Bien sûr, nous poursuivons les contrats avec l'Etat français,

les états "domestiques" que sont l'Italie, la Grande Bretagne ou l'Allemagne, de la Communauté européenne dans le cadre des accords de défense, sans oublier le grand export au moyen et extrême Orient, dans le respect des règles internationales sous couvert de l'autorisation des Etats."

> BPM : Une activité si spécifique telle que la vôtre a-t-elle besoin des collectivités locales ?

Y.V. : "Bien sûr ! Les collectivités et les communes peuvent nous accompagner, par exemple en

facilitant le transport sur le réseau des sous-traitants et coopérants qui participent à nos activités de production. Les collectivités représentent aussi un soutien important pour l'implantation et le développement de nos sous-traitants, en particulier sur le plan infrastructures. Pour notre part, nous bénéficions toujours de l'écoute attentive et active de l'Agglo et des acteurs locaux en général."



...amplifier l'activité aéronautique civile à Bourges-Aéroport...



INTERVIEW

Philippe SINAULT

Créateur de la société



> Bourges Plus Magazine : Bourges est la ville d'ancrage du Groupe Signature. Vous n'avez jamais tenté ou sollicité pour vous installer ailleurs ?

Philippe Sinault : "Berruyer d'origine, j'ai un attachement particulier à cette ville. L'implantation centrale avec, sur un rayon à 250 km, six circuits automobiles, a bien sûr joué. La proximité de Paris est aussi un bon argument pour nos clients, dans le cadre de l'activité Événementiel.

Autre argument de taille, le savoir-faire de nos sous-traitants, souvent lié aux métiers de l'armement très présents à Bourges. Enfin, notre notoriété et notre assise actuelles résultent aussi du soutien permanent des acteurs économiques et politiques locaux. Nous sommes reconnus et nous pouvons être une carte de visite pour notre ville,

> Groupe Signature

FICHE DE PRÉSENTATION

DATE DE CRÉATION : 1990

NOM DU CRÉATEUR : Philippe Sinault

ADRESSE : Parc Esprit 1, rue Michel Faraday, Bourges

DÉPARTEMENTS DU GROUPE :

Signature Technologies Racing, écurie automobile.
Signatech-Nissan, filiale du Groupe Signature est, depuis 2011, l'équipe officielle de constructeur Nissan dans le Championnat du Monde d'Endurance.

Signature Frissons, promotion et organisation d'événements en France et à l'international.

Signature Technologies Automobile, bureau d'étude et d'ingénierie (construction et assemblage de châssis de monoplace pour les écoles de sport automobile françaises et étrangères).

NOMBRE DE SALARIÉS : 33

CHIFFRE D'AFFAIRES 2012 : 10 M€



j'aime l'idée de partager ce que l'on fait avec la population locale. Il y a quelques années, nous étions encore une vingtaine de sociétés en France à faire ce métier..."

> BPM : Justement, comment expliquez-vous votre longévité ?

P.S. : "C'est le principe de ne pas mettre tous ses œufs dans le même panier. J'ai commencé avec la course en temps que compétiteur, puis j'ai pensé donner la chance à de jeunes pilotes meilleurs que moi, à travers une écurie. Pour faire tourner la machine, il a fallu élargir le champ d'action, d'où la création des départements événementiel et ingénierie. Aujourd'hui, nous organisons une centaine d'événements par an pour nos clients, et côté activité construc-

teur, 50 monoplaces ont été achetées par la Fédération Française de Sports Automobiles pour la formation de jeunes pilotes et mécaniciens, 20 par une école brésilienne et 15 par la Suède."

> BPM : Vos projets 2013 ?

P.S. : "Remporter un podium au Mans et une victoire en European Le Mans Series (ELMS). Nous devenons team officiel Alpine, avec pour nom Signatech Alpine. Nous engageons un proto LMP2 en ELMS et aux 24 Heures du Mans avec 5 pilotes au total.

Sur le plan constructeur, développer ma monoplace et d'ici l'été 2013, en présenter un modèle 100% électrique qui intéresse déjà des fabricants classiques comme Renault."

> Monin

INTERVIEW

Olivier MONIN

PDG de la société,
petit-fils du fondateur.



© Dahmane

FICHE DE PRÉSENTATION

DATE DE CRÉATION : 1912

NOM DU CRÉATEUR : Georges MONIN

ADRESSE DE LA SOCIÉTÉ
(SIÈGE SOCIAL, SITES DE PRODUCTION) :
BP 25 - 18000 Bourges

ACTIVITÉ : Sirotier, liquoriste

NOMBRE D'USINES : 2 en France
(1 à Bourges et 1 à Valenciennes),
1 aux Etats-Unis (Floride), 1 en Malaisie.

NOMBRE DE SALARIÉS : 350 à travers le
monde, environ 140 en France

NOMBRE DE RÉFÉRENCES PROPOSÉES :
140 parfums de sirop

NOMBRE DE PAYS OÙ
LES SIROPS MONIN SONT DISTRIBUÉS :
144 pays

PRINCIPAUX CLIENTS PROFESSIONNELS
(ENSEIGNES PRESTIGIEUSES) :
Marks & Spencer, Monoprix,
Lafayette gourmet...



> Bourges Plus Magazine : En octobre dernier, vous avez célébré les 100 ans de la maison Monin. Qu'avez-vous fait de particulier pour cet anniversaire ?

Olivier Monin : "Les 100 ans de l'entreprise ont été pour moi l'occasion de remercier l'ensemble des salariés du groupe. Les événements ont, pour la plupart, été organisés pour eux."

> BPM : Pourquoi être resté à Bourges ?

O.M. : "Pour moi garder le siège social à Bourges est quelque chose de naturel. La société a toujours grandi sur place, depuis sa création. Par ailleurs, être à Bourges permet de valoriser le côté français vis-à-vis de l'international."

> BPM : Comment expliquez-vous votre succès industriel ?

O.M. : "Les sirops MONIN sont essentiellement destinés au "B to B" c'est-à-dire aux professionnels. Nous sommes "LA" marque des professionnels. Après avoir réussi à faire de MONIN la référence en France, j'ai souhaité développer la marque à l'international malgré le fait que le sirop soit un produit très franco-français."

Malgré une concurrence dans notre secteur d'activités, nous avons réussi à être le leader en France et à l'International auprès des professionnels. Notre positionnement se fait grâce à l'adaptation de nos produits aux pays, par rapport à

leurs coutumes et, nous créons donc des parfums appropriés. Après, l'aspect marketing et commercialisation prend le relais."

> BPM : Vos perspectives pour 2013 ?

O.M. : "2012 a été pour MONIN une très bonne année puisque nous avons réalisé un chiffre d'affaires d'environ 20% supérieur à celui de 2011. Pour 2013, les perspectives restent fortes et nous nous attendons à avoir une croissance à 2 chiffres."

Notre stratégie pour 2013 sera de développer encore notre activité à l'international et notamment dans les pays d'Afrique centrale où le potentiel de développement est important."



> Pôle position

INTERVIEW

Jean-Philippe BOURREAU

PDG de l'entreprise



FICHE DE PRÉSENTATION

DATE DE CRÉATION : 1957

La société d'origine Finot et Compagnie est reprise en 1991 sous la nouvelle appellation Pôle Position

REPRENEURS : Jean-Philippe et Olivier Bourreau

ADRESSE : ZAC Orchidée,
La Chapelle-Saint-Ursin

ACTIVITÉ : fabrication de canapés
tissu et cuir

NOMBRE DE SALARIÉS : 185

Création en 2007 d'une usine de production à Poznan (Pologne) qui emploie aujourd'hui 200 salariés.

SITE DE PRODUCTION : 26 000 m²
(nouveaux bâtiments construits en 2002)
et 40 000 m² de plateforme logistique
(mise en place entre 2001 et 2008)

CLIENTS : Fly, But, Conforama, Alinéa,
Maisons du monde, Interior's
(soit 700 magasins en France)

CHIFFRE D'AFFAIRES 2012 : 47 M€



> Bourges Plus Magazine : Quel bilan tirez-vous de l'exercice 2012 ?

Jean-Philippe Bourreau : "Nous avons enregistré une progression de 15%, ce qui prouve que dans notre activité, il y a encore possibilité de s'exprimer en France. Nous restons parfaitement compétitifs au niveau du prix par rapport à la concurrence des pays de l'Est. Le fait de produire à proximité de nos clients y contribue. Et puis, le "Made in France", à prix équivalent, rassure et fait vendre. De plus, aujourd'hui, les habitudes du consommateur ont évolué, il change plus facilement et fréquemment de mobilier et le canapé est devenu un produit consommable."

> BPM : Quels sont selon vous, les points forts de l'entreprise ?

J.P.B. : "Nous misons sur la créativité avec un bureau de design sur place, la réactivité et la productivité. Par exemple, nous pouvons fournir un prototype sous 72 heures à nos clients. L'aménagement lors de la construction de l'usine a été également étudié pour tendre à une productivité maximale. L'usine produit 700 canapés par jour, ce qui permet de répondre aux besoins importants des grandes enseignes nationales."

> BPM : Vos projets pour 2013 ?

J.P.B. : "Poursuivre bien sûr sur notre progression et confirmer avec

l'embauche de nouveaux personnels dans l'entreprise. En 2012, nous avons signé 35 contrats à durée indéterminée et nous espérons en 2013, dépasser la dizaine d'embauches prévues.



...nous trouvons en la main-d'œuvre de proximité, de véritables qualités professionnelles, humaines et de fidélité à notre société."



Le recrutement se fera comme toujours en priorité sur le bassin d'emploi local, car nous faisons partie de ces entreprises qui trouvent en la main-d'œuvre de proximité, de véritables qualités professionnelles, humaines et de fidélité à notre société."

INTERVIEW

Bruno NAHAN

Directeur Général de Rosinox



> Bourges Plus Magazine : Vous venez d'emménager dans vos nouveaux locaux flambants neufs à Beaulieu*. Vos premières impressions ?

Bruno Nahan : "Sur le plan infrastructures, nous sommes passés du XIX^e au XXI^e siècle ! Ici, tout a été conçu et pensé pour optimiser les lignes de production et améliorer les conditions de travail de nos personnels, avec des espaces ventilés, lumineux et des postes travaillés ergonomiques. Sur le plan environnemental, le bâtiment présente toutes les normes d'isolation en vigueur avec une toiture équipée pour recevoir des panneaux photovoltaïques."

> BPM : Comment se passe la reprise d'activité ?

B.N. : "Le déménagement a été réalisé par tranches avec une forte implication des salariés, mais pendant cette période, la fabrication a tou-

jours été assurée pour nos clients. Aujourd'hui, nous sommes dans la phase de rodage normal après un transfert de production, mais l'activité a repris sur un rythme soutenu."

> BPM : Quelles sont les perspectives de la société et du Groupe Ali, à court et moyen termes ?

B.N. : "Tout d'abord, développer et consolider notre position sur le marché français en particulier au niveau de la restauration de chaînes grâce à des produits mieux adaptés à leurs besoins et à la configuration de leurs enseignes. Par ailleurs, nous misons beaucoup sur l'Export avec les pays émergents et à fort potentiel comme la Chine, le Moyen-Orient et l'Asie. Pour exemple, nous venons d'équiper un restaurant à Dubaï. Bien sûr, nous poursuivons nos collaborations avec nos clients européens traditionnels. Enfin, et c'est un beau challenge, nous travaillons sur le renouvelle-

ment du design de la restauration gastro avec le concept show cooking pour les chaînes gastronomiques et les grands chefs demandeurs de cuisines fonctionnelles, esthétiques et "créatrices d'ambiances".

> BPM : Devant cette expansion, quels arguments vous ont fait rester à Bourges ?

B.N. : "Le groupe italien Ali souhaitait conserver le savoir-faire et les compétences de l'entreprise et de ses salariés. De plus, le label "Made in France" reste un gage de qualité et une garantie auprès des professionnels et industriels. La position centrale de Bourges pour nos clients français, a sans doute aussi pesé dans la balance. Enfin, les acteurs économiques locaux, comme Bourges Plus et la région Centre, ont œuvré pour le maintien de notre implantation ici, avec une aide de 600 000 €** pour un projet d'un coût global de 10 M€."

> Rosinox

FICHE DE PRÉSENTATION

DATE DE CRÉATION : 1837 forges-fonderie à Rosières (maison mère), 1983 création de la marque Rosinox, 1987 rachat par le Groupe d'électroménager italien Candy, 1999 rachat par le Groupe italien Ali, leader mondial en équipement hôtellerie et restauration.

ADRESSE : Parc d'activités Beaulieu, rue Marcel-Dassault, Bourges.

ACTIVITÉ : fabrication de matériel de cuisson pour professionnels.

NOMBRE DE SALARIÉS : 125 dont 12 commerciaux France et Export.

SITE DE PRODUCTION : 10 000 m² (8 200 m² comprenant atelier de fabrication, show room, département Recherche et Développement, cuisine de démonstration pour professionnels, zone stockage et service expéditions, 1 800 m² bureaux).

CLIENTS : restaurations scolaire, d'entreprises, chaînes type cafétérias (Flunch, Le Bruxellois...), restauration gastronomique (85% marché français, 15% Export).

CHIFFRE D'AFFAIRES 2012 : 18 M€



* l'inauguration de la nouvelle unité de production est prévue avant cet été.

** aide conditionnelle à un programme d'embauches sur les 3 ans à venir.

L'usine Recticel lance sa production

ENTREPRISE

Le 7 février, après une année de travaux, l'usine Recticel, spécialisée dans les panneaux d'isolation thermique, a été inaugurée au Parc Beaulieu Ouest.

Le ruban a été coupé le 7 février, mais la production a débuté début



janvier. L'usine Recticel, située au Parc Beaulieu Ouest, est l'un des projets-phares menés par Bourges Plus via Bourges Plus développement, dans le cadre de sa compétence économique. Leader européen de la fabrication et de la vente de mousse de polyuréthane, le groupe belge Recticel prévoit dans son usine de Bourges, la production de 450 000 m³/an de matériaux isolants.



Fournisseurs, sous-traitants, clients, tous ont été impressionnés par le site



INTERVIEW Question-réponse avec...

Cédric BARA



Directeur du site berruyer

Bourges Plus : "Comment s'est déroulée l'inauguration de la nouvelle usine ?"

Cédric Bara : "Nos fournisseurs, nos sous-traitants, nos clients, tous ont été impressionnés par le site et l'ambiance de travail dans les ateliers de production. Le personnel évolue dans un cadre spacieux, lumineux, et opère sur une technologie de haut de gamme."

B.P : "Vous avez été sollicités par d'autres villes, pourquoi avoir choisi Bourges ?"

C.B : "La position centrale de Bourges a été un facteur de poids dans la décision finale du groupe. Nous pouvons, de par notre situation géographique, rayonner sur l'ensemble du territoire et fournir facilement nos

clients. Le groupe a également apprécié l'excellent accueil des acteurs économiques et des autorités locales. L'aide technique et le soutien financier ont sans doute fait pencher la balance du bon côté".

B.P : "Quelles sont les perspectives d'emploi à court et moyen termes ?"

C.B : "L'objectif est de travailler avec trois équipes sur le site. Actuellement, quinze personnes en CDI sont à la production et nous recruterons une cinquantaine de personnes pour la fin de l'année prochaine. Les salariés féminins et masculins seront en majorité recrutés sur le bassin d'emploi local. Pour postuler, il suffit d'avoir une bonne connaissance du monde industriel."

Ces panneaux d'isolation thermique* sont, pour l'heure, destinés uniquement aux professionnels du secteur du bâtiment et au marché français.

Un bâtiment à Haute Qualité Environnementale

A noter, l'usine de Bourges est un bâtiment à Haute Qualité Environnementale, notamment via son isolation. Par ailleurs, elle est dotée d'un procédé permettant de recycler et valoriser la poussière, afin d'obtenir avec les résidus, des briquettes compressées à destination d'autres industries. Quant à l'air chaud "recyclé" pendant l'opération, il est réutilisé dans le processus de production.

* La mousse polyuréthane est écologique, économique, cinq fois plus légère qu'un panneau isolant classique et 40% plus isolante.

23 000 000 €

C'est le coût de l'opération pour l'acquisition du terrain, la construction de l'usine et les machines

150 000 €

Montant de l'aide de Bourges Plus

Le site en chiffres

PARCELLE :

• 82 000 m²

BÂTI :

• 32 000 m²

ESPACE DE PRODUCTION :

• 9 000 m²

ESPACE DE STOCKAGE :

• 18 000 m²

PARC D'ACTIVITÉS

Aménagement d'un nouveau parc d'activités pour l'économie



Après le développement des parcs d'activités près de l'échangeur autoroutier comme la Voie romaine et Beaulieu, l'Agglomération de Bourges va aménager un nouveau parc à vocation économique au sud de la route nationale 151.

Le Moutet, 40 ha dédiés au développement économique

Le parc d'activités du Moutet se compose d'environ 40 ha pour l'accueil des entreprises. Il complète ainsi l'offre foncière

dans ce secteur important de l'Agglomération. Le diagnostic archéologique terminé, une procédure de concertation va

prochainement être lancée afin de constituer ce secteur en une zone d'aménagement concertée.

INTERVIEW Question-réponse avec...

Daniel BEZARD



Maire de
Saint-Doulchard

Bourges Plus Magazine : Pourquoi l'Agglomération aménage un nouveau parc économique ?

La Communauté d'agglomération de Bourges a lancé une étude de stratégie foncière il y a quelques années. Celle-ci a conclu en la possibilité de développer une maîtrise foncière dans le secteur attractif des abords de l'échangeur autoroutier implanté à proximité de l'autoroute A71. Après avoir développé les deux parcs d'activités de Beaulieu et de la Voie romaine, Bourges Plus a acquis des terrains dans le secteur du Moutet pour pouvoir y développer une nouvelle offre foncière pour les entreprises et ainsi

favoriser leurs installations sur l'Agglomération. Bourges Plus poursuit ainsi ses efforts dans sa politique de développement et l'aménagement économique de son territoire.

BPM : Qu'espère l'Agglomération avec ce nouveau parc économique ?

D.B. : Le but principal de cette zone est bien entendu d'attirer des entreprises en phase de création ou qui cherchent à développer leurs activités. Au final, c'est la création d'emplois qui est recherchée par Bourges Plus. Mais de par sa position stratégique, le parc du Moutet sera également aménagé de telle sorte qu'il offre une entrée d'Agglomération attractive.



Structurer et développer une zone particulièrement attractive



Les atouts de ce nouveau parc

Ce secteur représente un levier essentiel dans la politique de développement de l'Agglomération. L'objectif de ce futur parc économique vise à structurer et développer une zone particulièrement attractive. En effet, le Moutet bénéficie notamment d'une grande accessibilité (A71, R.N. 151, R.N. 142, R.D. 400) ; d'une façade attractive depuis les infrastructures routières ; d'importantes surfaces aménageables et de la proximité de parcs d'activités existants permettant de renforcer la complémentarité avec ces derniers. Les travaux d'aménagement devraient commencer au second semestre 2014.

TRAVAUX EAU POTABLE

BOURGES

- Rue de Sarrebourg
- Rue Alessandro Volta
- Secteur Richet
- Rue Littré, impasse St-Médard, rue Calas
- Résidentialisation, pose de chambres de comptage avenue de la Libération
- Impasse Charlet



MARMAGNE

- Route de Bourges

SAINT-DOULCHARD

- Rue de Provence, Savoie, Lorraine

ASSAINISSEMENT

BOURGES

- Boulevard de la République, entre les rues Girard et Calvin, réhabilitation du collecteur
- Chemin des Boires (extension de réseau)
- Impasse de la Pyrotechnie (extension de réseau)
- Route de la Charité (extension de réseau)
- Rue Frantz Liszt (extension de réseau)
- Requalification du Secteur Richet (Rue Richet + Rue des Maquisards + Rue Georges Claude + stade de la Sente aux Loups + by-pass rue Louis Lumière)
- Rue de Sarrebourg (changement du collecteur)
- Boulevard de la République (changement du collecteur au bas de la rue Jean Girard)
- Avenue du Général De Gaulle (déviation du collecteur)
- Rue Louise Michel (changement du collecteur)
- Impasse de la Poissonnerie (changement du collecteur)

LA CHAPPELLE-SAINT-URSIN

- Transfert des effluents (depuis l'ancienne station d'épuration vers le réseau de Bourges)

LE SUBDRAY

- Parc d'activité de la Voie Romaine (poste et canalisation de refoulement)

TROU

- Comblement de l'ancien poste de relèvement du lotissement "Boris Vian".

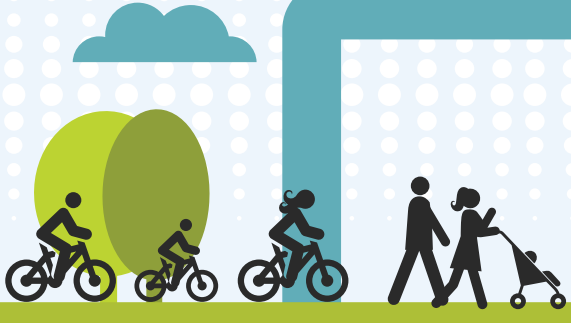
AUTRES TRAVAUX

BOURGES

- Réfection des aires de remisage des bus, début juillet jusqu'à fin août début septembre
- Suite et fin travaux d'aménagement du Parc de la Voie Romaine
- Travaux de reprise de chaussée Bd de l'Avenir, Bd de l'Industrie, Bd Joffre, période de vacances scolaires (sous réserve de validation)

SAINT-GERMAIN DU PUY

- Travaux d'accessibilité rue des Lauriers, période de vacances scolaires (sous réserve de validation)




RANDOS
PRIM'
vert
DE
BOURGES PLUS

RENDEZ-VOUS
AU TECHNOPOLE LAHITOLLE
BOURGES

A PARTIR DE
13 H 30

RENSEIGNEMENTS :
02 48 66 66 20

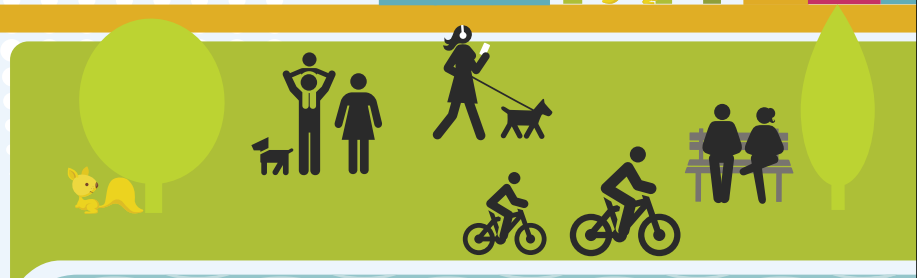
SAMEDI
06
AVRIL

PARTICIPATION
GRATUITE

FAMILLES
AMIS
ENFANTS
ADOS



- > **PIÉTONS**
1 CIRCUIT DE 10 KM
 - > **VÉLOS**
1 CIRCUIT DE 26 KM
LE PLUS : 2 RACCOURCIS
POSSIBLES
- VENEZ
NOMBREUX !**




Organisation sportive

MSJC
Bourges

BOURGES PLUS
COMMUNAUTÉ D'AGGLOMÉRATION